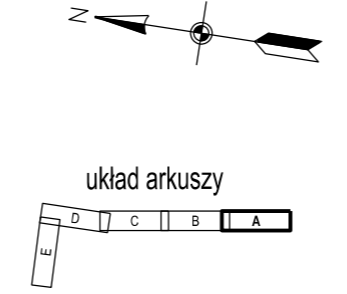


**LEGENDA I OBJAŚNIENIA:**

- br. drogowa – osie dróg i zjazdów
- br. drogowa – krawężnik betonowy 15x30 cm wystający
- br. drogowa – krawężnik betonowy 15x22 cm obrniżony
- br. drogowa – opornik betonowy 12x25 cm
- br. drogowa – obrzeże betonowe 8x30 cm
- br. drogowa – krawędź jezdni
- br. drogowa – krawędź pobocza
- br. drogowa – istniejące ogrodzenie do przestawienia
- br. drogowa – istniejąca droga publiczna KR3 – ulica brukowana (bazalt – z odzysku) – do odtworzenia
- br. drogowa – istniejąca droga publiczna KR3 – ulica brukowana (granit – nowy) – do odtworzenia
- br. drogowa – istniejąca droga publiczna KR3 – wzmocnienie konstrukcji – beton asfaltowy AC 11 S
- br. drogowa – projektowana droga publiczna KR3 – pełna konstrukcja (poszerzenia jezdni szer. 0,5 + 1,0 m)
- br. drogowa – istniejąca droga publiczna KR3 – ulica brukowana – zakres rozbiórki bazaltu (do wykorzystania)
- br. drogowa – istniejąca droga publiczna KR3 – ulica asfaltowa – zakres frezowania nawierzchni asfaltowej



- br. drogowa – istniejący zatoka postojowa – wzmocnienie konstrukcji – beton asfaltowy AC 11 S
- br. drogowa – istniejący chodnik – kostka betonowa gr. 6 cm szara – do odtworzenia
- br. drogowa – istniejący zjazd indywidualny – część chodnika – kostka betonowa gr. 8 cm szara – do odtworzenia
- br. drogowa – projektowana droga dla rowerów/śc.pieszorower – beton asf. AC 8 S (kolor naturalny)
- br. drogowa – istniejący zjazd indywidualny – część ddr/śc. pieszo-rower. – beton asfaltowy AC 8 S – do odtworzenia
- br. drogowa – istniejące pobocze ziemne – do odtworzenia
- br. drogowa – istniejący rów przydrożny do reprofiliacji
- br. drogowa – istniejący przepust do remontu
- br. sanitarna – projektowana studnia kanalizacji deszczowej
- br. sanitarna – projektowany wpust kanalizacji deszczowej
- br. sanitarna – projektowany kolektor lub przykanalik kanalizacji deszczowej
- br. sanitarna – istniejąca kanalizacja deszczowa do usunięcia
- br. elektryczna – istniejący słup linii napowietrznej – do przesunięcia i wymiany
- br. elektryczna – istniejący słup oświetleniowy – do przesunięcia
- br. elektryczna – projektowana nowa trasa kabla po przesunięciu słupa

- br. elektryczna – projektowana rura osłonowa HDPE 110 mm
- br. telekomunikacyjna – projektowany kanał technologiczny uliczny KTU
- br. telekomunikacyjna – projektowany kanał technologiczny przepustowy KTP
- br. telekomunikacyjna – projektowana studnia kablowa dwuczęściowa typu SKR-2
- br. zieleni – istniejące drzewa
- br. zieleni – istniejące krzewy
- br. zieleni – drzewa i krzewy do wycinki
- br. zieleni – projektowane nasadzenia drzew
- br. zieleni – istniejąca zieleń – do odtworzenia
- br. geodezyjna – linie rozgraniczające teren inwestycji
- br. geodezyjna – linie ograniczająca zakres inwestycji na działce inwestora
- br. geodezyjna – obszar oddziaływania inwestycji

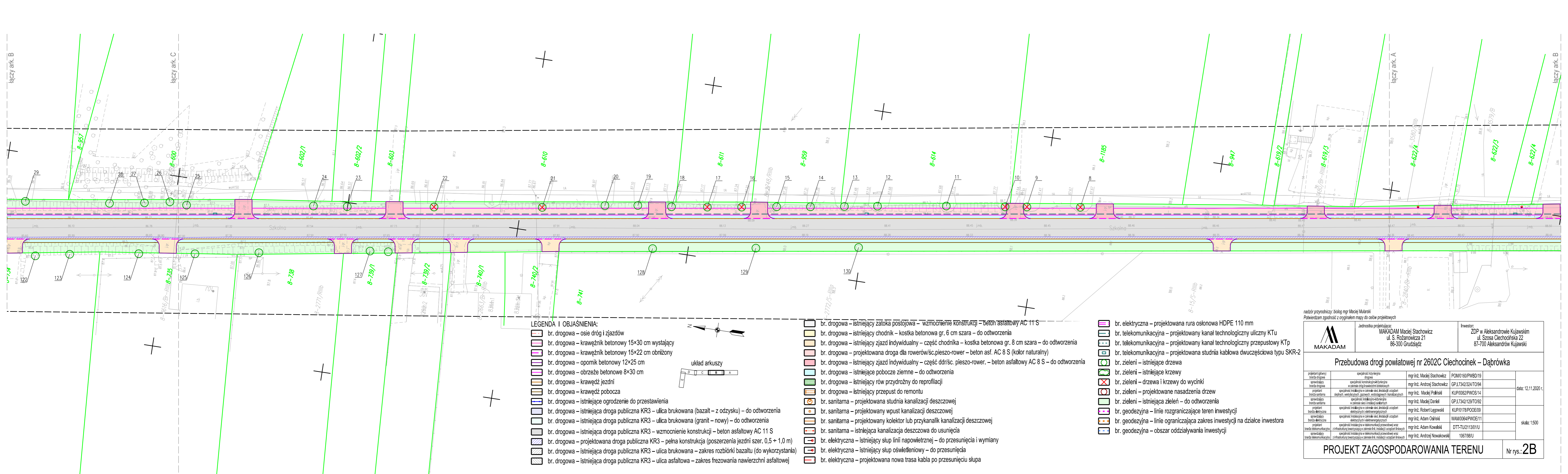
nadzór przyrodniczy: biolog mgr Maciej Mularski  
 Potwierdzam zgodność z oryginałem mapy do celów projektowych

	Jednostka projektująca: <b>MAKADAM</b> Maciej Stachowicz ul. S. Rożanowicza 21 86-300 Grudziądz	Inwestor: ZDP w Aleksandrowie Kujawskim ul. Szosa Ciechocińska 22 87-700 Aleksandrów Kujawski
	<b>Przebudowa drogi powiatowej nr 2602C Ciechocinek – Dąbrówka</b>	

projektant (główny)	specjalność: inżynieria drogową	mgr inż. Maciej Stachowicz	POM/0160/PWBD/09	data: 12.11.2020 r.
branża drogową	specjalność: konstrukcyjno-techniczna w zakresie dróg i nawierzchni kołowych	mgr inż. Andrzej Stachowicz	GP.1.7342/324/TO/94	
projektant	specjalność: instalacyjno-techniczna w zakresie sieci i instalacji sanitarnych	mgr inż. Maciej Polinski	KUP/0062/PWOS/14	
branża sanitarna	specjalność: instalacyjno-techniczna w zakresie sieci i instalacji sanitarnych	mgr inż. Maciej Daniel	GP.1.7342/129/TO/92	
projektant	specjalność: instalacyjno-techniczna w zakresie sieci i instalacji elektrycznych i elektroenergetycznych	mgr inż. Robert Legowski	KUP/0178/POOE/09	
branża elektryczna	specjalność: instalacyjno-techniczna w zakresie sieci i instalacji elektrycznych i elektroenergetycznych	mgr inż. Adam Osński	WAM/0064/PWCE/11	
projektant	specjalność: instalacyjno-techniczna w zakresie sieci i instalacji elektrycznych i elektroenergetycznych	mgr inż. Adam Kowalski	DTT-TU/2113/01/U	
branża telekomunikacyjna	specjalność: instalacyjno-techniczna w zakresie sieci i instalacji elektrycznych i elektroenergetycznych	mgr inż. Andrzej Nowakowski	1067/98/U	

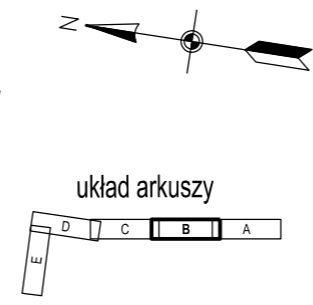
**PROJEKT ZAGOSPODAROWANIA TERENU**

Nr rys.: **2A**



**LEGENDA I OBJAŚNIENIA:**

- br. drogowa – osie dróg i zjazdów
- br. drogowa – krawężnik betonowy 15x30 cm wystający
- br. drogowa – krawężnik betonowy 15x22 cm obrniżony
- br. drogowa – opornik betonowy 12x25 cm
- br. drogowa – obrzeże betonowe 8x30 cm
- br. drogowa – krawędź jezdni
- br. drogowa – krawędź pobocza
- br. drogowa – istniejące ogrodzenie do przestawienia
- br. drogowa – istniejąca droga publiczna KR3 – ulica brukowana (bazalt – z odzysku) – do odtworzenia
- br. drogowa – istniejąca droga publiczna KR3 – ulica brukowana (granit – nowy) – do odtworzenia
- br. drogowa – istniejąca droga publiczna KR3 – wzmocnienie konstrukcji – beton asfaltowy AC 11 S
- br. drogowa – projektowana droga publiczna KR3 – pełna konstrukcja (poszerzenia jezdni szer. 0,5 + 1,0 m)
- br. drogowa – istniejąca droga publiczna KR3 – ulica brukowana – zakres rozbiórki bazaltu (do wykorzystania)
- br. drogowa – istniejąca droga publiczna KR3 – ulica asfaltowa – zakres frezowania nawierzchni asfaltowej



- br. drogowa – istniejący zatoka postojowa – wzmocnienie konstrukcji – beton asfaltowy AC 11 S
- br. drogowa – istniejący chodnik – kostka betonowa gr. 6 cm szara – do odtworzenia
- br. drogowa – istniejący zjazd indywidualny – część chodnika – kostka betonowa gr. 8 cm szara – do odtworzenia
- br. drogowa – projektowana droga dla rowerów/śc.pieszno-rower – beton asf. AC 8 S (kolor naturalny)
- br. drogowa – istniejący zjazd indywidualny – część ddr/śc. pieszo-rower. – beton asfaltowy AC 8 S – do odtworzenia
- br. drogowa – istniejące pobocze ziemne – do odtworzenia
- br. drogowa – istniejący rów przydrożny do reprofilacji
- br. drogowa – istniejący przepust do remontu
- br. sanitarna – projektowana studnia kanalizacji deszczowej
- br. sanitarna – projektowany wpust kanalizacji deszczowej
- br. sanitarna – projektowany kolektor lub przykanalik kanalizacji deszczowej
- br. sanitarna – istniejąca kanalizacja deszczowa do usunięcia
- br. elektryczna – istniejący słup linii napowietrznej – do przesunięcia i wymiany
- br. elektryczna – istniejący słup oświetleniowy – do przesunięcia
- br. elektryczna – projektowana nowa trasa kabla po przesunięciu słupa

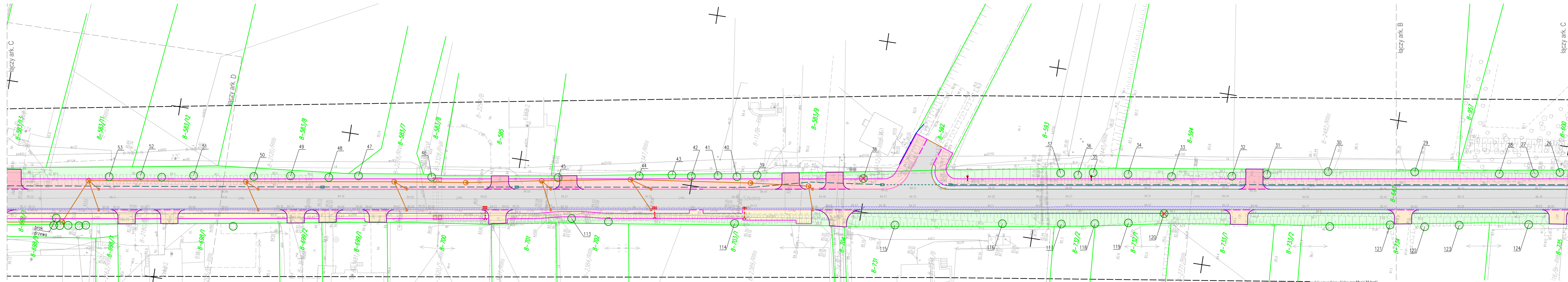
- br. elektryczna – projektowana rura osłonowa HDPE 110 mm
- br. telekomunikacyjna – projektowany kanał technologiczny uliczny KTU
- br. telekomunikacyjna – projektowany kanał technologiczny przepustowy KTP
- br. telekomunikacyjna – projektowana studnia kablowa dwuczęściowa typu SKR-2
- br. zieleni – istniejące drzewa
- br. zieleni – istniejące krzewy
- br. zieleni – drzewa i krzewy do wycinki
- br. zieleni – projektowane nasadzenia drzew
- br. zieleni – istniejąca zieleń – do odtworzenia
- br. geodezyjna – linie rozgraniczające teren inwestycji
- br. geodezyjna – linie ograniczająca zakres inwestycji na działce inwestora
- br. geodezyjna – obszar oddziaływania inwestycji

nadzór przyrodniczy: biolog mgr Maciej Mulerski  
 Potwierdzam zgodność z oryginałem mapy do celów projektowych

	Jednostka projektująca:	MAKADAM Maciej Stachowicz ul. S. Rożanowicza 21 86-300 Grudziądz	Investor:	ZDP w Aleksandrowie Kujawskim ul. Szosa Ciechocińska 22 87-700 Aleksandrow Kujawski
	<b>Przebudowa drogi powiatowej nr 2602C Ciechocinek – Dąbrówka</b>			

projekt (główny)	specjalność: inżynieria drogową	mgr inż. Maciej Stachowicz	POM/0160/PWB/019	data: 12.11.2020 r.
branża drogową	specjalność: konstrukcja i inżynieria w zakresie dróg i nawierzchni kołowych	mgr inż. Andrzej Stachowicz	GP.1.734/2324/TO/94	
projektant	specjalność: instalacje w zakresie sieci, instalacji urządzeń ciepłych, wentylacyjnych, gazowych, wodoprowadzących i kanalizacyjnych	mgr inż. Maciej Polński	KUP/0062/PWOS/14	
branża sanitarna	specjalność: instalacje i inżynieria w zakresie sieci instalacji sanitarnych	mgr inż. Maciej Daniel	GP.1.734/2129/TO/92	
projektant	specjalność: instalacje w zakresie sieci, instalacji urządzeń elektrycznych i elektroenergetycznych	mgr inż. Robert Legowski	KUP/0178/POEO/09	
branża elektryczna	specjalność: instalacje w zakresie sieci, instalacji urządzeń elektrycznych i elektroenergetycznych	mgr inż. Adam Osąński	WAM/0064/PWOE/11	
projektant	specjalność: instalacje w zakresie sieci, instalacji urządzeń z infrastruktury teleinformatycznej w zakresie linii, instalacji urządzeń liniowych	mgr inż. Adam Kowalski	DTT-TU/2113/01/U	
branża telekomunikacyjna	specjalność: instalacje w zakresie sieci, instalacji urządzeń wraz z infrastrukturą teleinformatyczną w zakresie linii, instalacji urządzeń liniowych	mgr inż. Andrzej Nowakowski	1067/98/U	

**PROJEKT ZAGOSPODAROWANIA TERENU** Nr rys.: **2B**



- LEGENDA I OBJAŚNIENIA:**
- br. drogowa – osie dróg i zjazdów
  - br. drogowa – krawężnik betonowy 15x30 cm wystający
  - br. drogowa – krawężnik betonowy 15x22 cm obrniżony
  - br. drogowa – opornik betonowy 12x25 cm
  - br. drogowa – obrzeże betonowe 8x30 cm
  - br. drogowa – krawędź jezdni
  - br. drogowa – krawędź pobocza
  - br. drogowa – istniejące ogrodzenie do przestawienia
  - br. drogowa – istniejąca droga publiczna KR3 – ulica brukowana (bazalt – z odzysku) – do odtworzenia
  - br. drogowa – istniejąca droga publiczna KR3 – ulica brukowana (granit – nowy) – do odtworzenia
  - br. drogowa – istniejąca droga publiczna KR3 – wzmocnienie konstrukcji – beton asfaltowy AC 11 S
  - br. drogowa – projektowana droga publiczna KR3 – pełna konstrukcja (poszerzenia jezdni szer. 0,5 + 1,0 m)
  - br. drogowa – istniejąca droga publiczna KR3 – ulica brukowana – zakres rozbiórki bazaltu (do wykorzystania)
  - br. drogowa – istniejąca droga publiczna KR3 – ulica asfaltowa – zakres frezowania nawierzchni asfaltowej

- br. drogowa – istniejący zatoka postojowa – wzmocnienie konstrukcji – beton asfaltowy AC 11 S
- br. drogowa – istniejący chodnik – kostka betonowa gr. 6 cm szara – do odtworzenia
- br. drogowa – istniejący zjazd indywidualny – część chodnika – kostka betonowa gr. 8 cm szara – do odtworzenia
- br. drogowa – projektowana droga dla rowerów/śc.pieszko-rower – beton asf. AC 8 S (kolor naturalny)
- br. drogowa – istniejący zjazd indywidualny – część ddr/śc. pieszo-rower. – beton asfaltowy AC 8 S – do odtworzenia
- br. drogowa – istniejące pobocze ziemne – do odtworzenia
- br. drogowa – istniejący rów przydrożny do reprofiliacji
- br. drogowa – istniejący przepust do remontu
- br. sanitarna – projektowana studnia kanalizacji deszczowej
- br. sanitarna – projektowany wpust kanalizacji deszczowej
- br. sanitarna – projektowany kolektor lub przykanalik kanalizacji deszczowej
- br. sanitarna – istniejąca kanalizacja deszczowa do usunięcia
- br. elektryczna – istniejący słup linii napowietrznej – do przesunięcia i wymiany
- br. elektryczna – istniejący słup oświetleniowy – do wysunięcia
- br. elektryczna – projektowana nowa trasa kabla po przesunięciu słupa

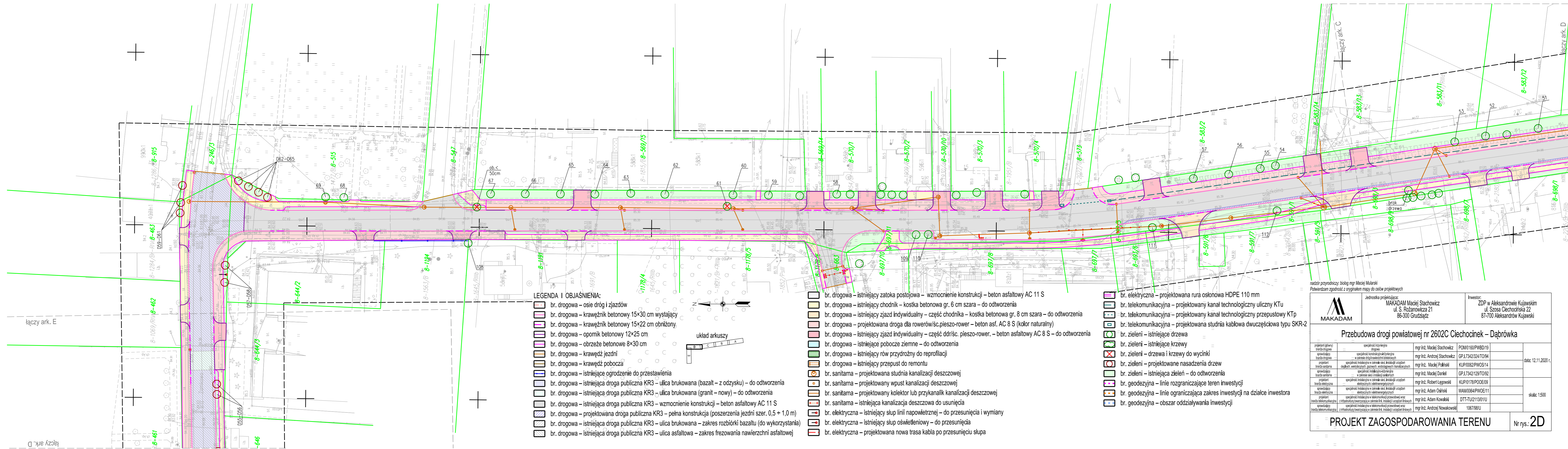
- br. elektryczna – projektowana rura osłonowa HDPE 110 mm
- br. telekomunikacyjna – projektowany kanał technologiczny uliczny KTU
- br. telekomunikacyjna – projektowany kanał technologiczny przepustowy KTP
- br. telekomunikacyjna – projektowana studnia kablowa dwuczściowa typu SKR-2
- br. zieleni – istniejące drzewa
- br. zieleni – istniejące krzewy
- br. zieleni – drzewa i krzewy do wycinki
- br. zieleni – projektowane nasadzenia drzew
- br. zieleni – istniejąca zieleń – do odtworzenia
- br. geodezyjna – linie rozgraniczające teren inwestycji
- br. geodezyjna – linie ograniczająca zakres inwestycji na działce inwestora
- br. geodezyjna – obszar oddziaływania inwestycji

nadzór przyrodniczy: biolog mgr Maciej Mularski  
 Podwierdam zgodność z oryginałem mapy do celów projektowych

	Jednostka projektująca:	MAKADAM Maciej Stachowicz ul. S. Rożanowicza 21 86-300 Grudziądz	Inwestor:	ZDP w Aleksandrowie Kujawskim ul. Szosa Ciechocińska 22 87-700 Aleksandrów Kujawski
	<b>Przebudowa drogi powiatowej nr 2602C Ciechocinek – Dąbrówka</b>			

projektant (główny)	specjalność: inżynieria drogową	mgr inż. Maciej Stachowicz	POM/0160/PWBD/19	data: 12.11.2020 r.
branża drogową	specjalność: konstrukcja i inżynieria w zakresie dróg i nawierzchni inżynierskich	mgr inż. Andrzej Stachowicz	GP.1.7342/324/TO/94	
projektant	specjalność: instalacyjna w zakresie sieci, instalacji urządzeń elektrycznych, wentylacyjnych, gazowych, wodociągowych i kanalizacyjnych	mgr inż. Maciej Polinski	KUP/0062/PWOS/14	
branża sanitarna	specjalność: instalacyjno-inżynierska w zakresie sieci instalacji sanitarnych	mgr inż. Maciej Daniel	GP.1.7342/129/TO/92	
projektant	specjalność: instalacyjna w zakresie sieci, instalacji urządzeń elektrycznych i elektroenergetycznych	mgr inż. Robert Legowski	KUP/0178/POOE/09	
branża elektryczna	specjalność: instalacyjna w zakresie sieci, instalacji urządzeń elektrycznych i elektroenergetycznych	mgr inż. Adam Osński	WAM/0064/PWCE/11	
projektant	specjalność: instalacyjna w zakresie sieci, instalacji urządzeń elektrycznych i elektroenergetycznych	mgr inż. Adam Kowalski	DTT-TU/2113/01/U	
branża telekomunikacyjna	specjalność: instalacyjna w zakresie sieci, instalacji urządzeń elektrycznych i elektroenergetycznych	mgr inż. Andrzej Nowakowski	1067/98/U	
branża telekomunikacyjna	specjalność: instalacyjna w zakresie sieci, instalacji urządzeń elektrycznych i elektroenergetycznych			

**PROJEKT ZAGOSPODAROWANIA TERENU**



- LEGENDA I OBJAŚNIENIA:**
- br. drogowa – osie dróg i zjazdów
  - br. drogowa – krawężnik betonowy 15x30 cm wystający
  - br. drogowa – krawężnik betonowy 15x22 cm obrniżony
  - br. drogowa – opornik betonowy 12x25 cm
  - br. drogowa – obrzeże betonowe 8x30 cm
  - br. drogowa – krawędź jezdni
  - br. drogowa – krawędź pobocza
  - br. drogowa – istniejące ogrodzenie do przestawienia
  - br. drogowa – istniejąca droga publiczna KR3 – ulica brukowana (bazalt – z odzysku) – do odtworzenia
  - br. drogowa – istniejąca droga publiczna KR3 – ulica brukowana (granit – nowy) – do odtworzenia
  - br. drogowa – istniejąca droga publiczna KR3 – wzmacnienie konstrukcji – beton asfaltowy AC 11 S
  - br. drogowa – projektowana droga publiczna KR3 – pełna konstrukcja (poszerzenia jezdni szer. 0,5 + 1,0 m)
  - br. drogowa – istniejąca droga publiczna KR3 – ulica brukowana – zakres rozbiórki bazaltu (do wykorzystania)
  - br. drogowa – istniejąca droga publiczna KR3 – ulica asfaltowa – zakres frezowania nawierzchni asfaltowej

- br. drogowa – istniejący zatoka postojowa – wzmacnienie konstrukcji – beton asfaltowy AC 11 S
- br. drogowa – istniejący chodnik – kostka betonowa gr. 6 cm szara – do odtworzenia
- br. drogowa – istniejący zjazd indywidualny – część chodnika – kostka betonowa gr. 8 cm szara – do odtworzenia
- br. drogowa – projektowana droga dla rowerów/śc.pieszko-rower – beton asf. AC 8 S (kolor naturalny)
- br. drogowa – istniejący zjazd indywidualny – część ddr/śc. pieszo-rower. – beton asfaltowy AC 8 S – do odtworzenia
- br. drogowa – istniejące pobocze ziemne – do odtworzenia
- br. drogowa – istniejący rów przydrożny do reprofilacji
- br. drogowa – istniejący przepust do remontu
- br. sanitarna – projektowana studnia kanalizacji deszczowej
- br. sanitarna – projektowany wpust kanalizacji deszczowej
- br. sanitarna – projektowany kolektor lub przykanalik kanalizacji deszczowej
- br. sanitarna – istniejąca kanalizacja deszczowa do usunięcia
- br. elektryczna – istniejący słup linii napowietrznej – do przesunięcia i wymiany
- br. elektryczna – istniejący słup oświetleniowy – do przesunięcia
- br. elektryczna – projektowana nowa trasa kabla po przesunięciu słupa

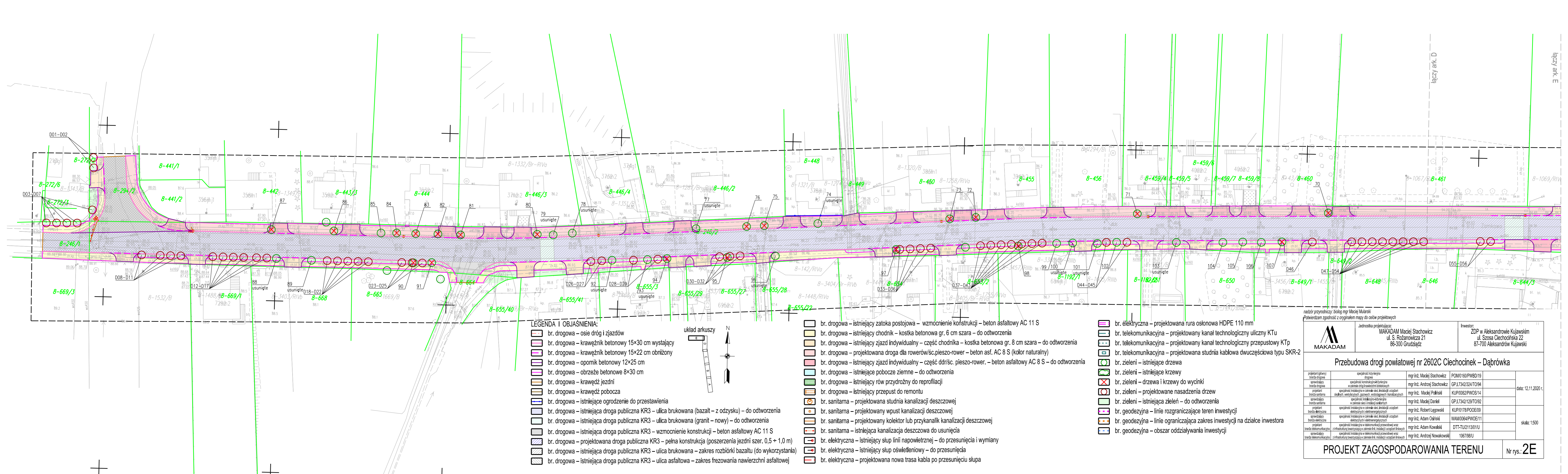
- br. elektryczna – projektowana rura osłonowa HDPE 110 mm
- br. telekomunikacyjna – projektowany kanał technologiczny uliczny KTU
- br. telekomunikacyjna – projektowany kanał technologiczny przepustowy KTP
- br. telekomunikacyjna – projektowana studnia kablowa dwuczęściowa typu SKR-2
- br. zieleni – istniejące drzewa
- br. zieleni – istniejące krzewy
- br. zieleni – drzewa i krzewy do wycinki
- br. zieleni – projektowane nasadzenia drzew
- br. zieleni – istniejąca zieleń – do odtworzenia
- br. geodezyjna – linie rozgraniczające teren inwestycji
- br. geodezyjna – linie ograniczająca zakres inwestycji na działce inwestora
- br. geodezyjna – obszar oddziaływania inwestycji

nadzór przyrodniczy: biolog mgr Maciej Mularski  
 Potwierdzam zgodność z oryginałem mapy do celów projektowych

	Jednostka projektująca:	MAKADAM Maciej Stachowicz ul. S. Rożanowicza 21 86-300 Grudziądz	Investor:	ZDP w Aleksandrowie Kujawskim ul. Szosa Ciechocińska 22 87-700 Aleksandrów Kujawski
	<b>Przebudowa drogi powiatowej nr 2602C Ciechocinek – Dąbrówka</b>			

projektant (główny)	specjalność inżynierska	mgr inż. Maciej Stachowicz	POM/0160/PWBD/19
branża drogową	drogowa		
sprawdzający	specjalność konstrukcyjno-budowlana	mgr inż. Andrzej Stachowicz	GP.1.7342/324/TO/94
branża drogową	w zakresie drogi i nawierzchni konstrukcyjnych		
branża sanitarna	specjalność instalacyjna w zakresie sieci kanalizacji sanitarnej i urządzeń elektrycznych, wentylacyjnych, gazowych, wodociągowych i kanalizacyjnych	mgr inż. Maciej Polński	KUP/0062/PWOS/14
sprawdzający	specjalność instalacyjno-budowlana	mgr inż. Maciej Daniel	GP.1.7342/129/TO/92
branża sanitarna	w zakresie sieci instalacji sanitarnej		
projektant	specjalność instalacyjna w zakresie sieci instalacji urządzeń elektrycznych i elektroenergetycznych	mgr inż. Robert Legowski	KUP/0178/POOE/09
branża elektryczna	elektrycznych i elektroenergetycznych		
sprawdzający	specjalność instalacyjna w zakresie sieci instalacji urządzeń elektrycznych i elektroenergetycznych	mgr inż. Adam Osiński	WAM/0064/PWCE/11
branża elektryczna	elektrycznych i elektroenergetycznych		
projektant	specjalność instalacyjna w zakresie sieci instalacji urządzeń z infrastruktury budowlanej w zakresie linii instalacji urządzeń liniowych	mgr inż. Adam Kowalski	DTT-TU/2113/01/U
branża telekomunikacyjna	specjalność instalacyjna w zakresie linii instalacji urządzeń liniowych		
sprawdzający	specjalność instalacyjna w zakresie linii instalacji urządzeń liniowych	mgr inż. Andrzej Nowakowski	1067/98/U
branża telekomunikacyjna	z infrastruktury budowlanej w zakresie linii instalacji urządzeń liniowych		

data: 12.11.2020 r.  
 skala: 1:500  
**PROJEKT ZAGOSPODAROWANIA TERENU**  
 Nr rys.: 2D



- LEGENDA I OBJAŚNIENIA:**
- br. drogowa – osie dróg i zjazdów
  - br. drogowa – krawężnik betonowy 15x30 cm wystający
  - br. drogowa – krawężnik betonowy 15x22 cm obrniżony
  - br. drogowa – opornik betonowy 12x25 cm
  - br. drogowa – obrzeże betonowe 8x30 cm
  - br. drogowa – krawędź jezdni
  - br. drogowa – krawędź pobocza
  - br. drogowa – istniejące ogrodzenie do przestawienia
  - br. drogowa – istniejąca droga publiczna KR3 – ulica brukowana (bazalt – z odzysku) – do odtworzenia
  - br. drogowa – istniejąca droga publiczna KR3 – ulica brukowana (granit – nowy) – do odtworzenia
  - br. drogowa – istniejąca droga publiczna KR3 – wzmocnienie konstrukcji – beton asfaltowy AC 11 S
  - br. drogowa – projektowana droga publiczna KR3 – pełna konstrukcja (poszerzenia jezdni szer. 0,5 + 1,0 m)
  - br. drogowa – istniejąca droga publiczna KR3 – ulica brukowana – zakres rozbiórki bazaltu (do wykorzystania)
  - br. drogowa – istniejąca droga publiczna KR3 – ulica asfaltowa – zakres frezowania nawierzchni asfaltowej

- br. drogowa – istniejący zatoka postojowa – wzmocnienie konstrukcji – beton asfaltowy AC 11 S
- br. drogowa – istniejący chodnik – kostka betonowa gr. 6 cm szara – do odtworzenia
- br. drogowa – istniejący zjazd indywidualny – część chodnika – kostka betonowa gr. 8 cm szara – do odtworzenia
- br. drogowa – projektowana droga dla rowerów/śc.pieszko-rower – beton asf. AC 8 S (kolor naturalny)
- br. drogowa – istniejący zjazd indywidualny – część ddr/śc. pieszo-rower. – beton asfaltowy AC 8 S – do odtworzenia
- br. drogowa – istniejące pobocze ziemne – do odtworzenia
- br. drogowa – istniejący rów przydrożny do reprofiliacji
- br. drogowa – istniejący przepust do remontu
- br. sanitarna – projektowana studnia kanalizacji deszczowej
- br. sanitarna – projektowany wpust kanalizacji deszczowej
- br. sanitarna – projektowany kolektor lub przykanalik kanalizacji deszczowej
- br. sanitarna – istniejąca kanalizacja deszczowa do usunięcia
- br. elektryczna – istniejący słup linii napowietrznej – do przesunięcia i wymiany
- br. elektryczna – istniejący słup oświetleniowy – do przesunięcia
- br. elektryczna – projektowana nowa trasa kabla po przesunięciu słupa

- br. elektryczna – projektowana rura osłonowa HDPE 110 mm
- br. telekomunikacyjna – projektowany kanał technologiczny uliczny KTU
- br. telekomunikacyjna – projektowany kanał technologiczny przepustowy KTP
- br. telekomunikacyjna – projektowana studnia kablowa dwuczęściowa typu SKR-2
- br. zieleni – istniejące drzewa
- br. zieleni – istniejące krzewy
- br. zieleni – drzewa i krzewy do wycinki
- br. zieleni – projektowane nasadzenia drzew
- br. zieleni – istniejąca zieleń – do odtworzenia
- br. geodezyjna – linie rozgraniczające teren inwestycji
- br. geodezyjna – linie ograniczające zakres inwestycji na działce inwestora
- br. geodezyjna – obszar oddziaływania inwestycji

nadzór przyrodniczy: biolog mgr Maciej Mularski  
 Podwierdam zgodność z oryginałem mapy do celów projektowych

 MAKADAM	Jednostka projektująca: <b>MAKADAM Maciej Stachowicz</b> ul. S. Rożanowicza 21 86-300 Grudziądz	Inwestor: <b>ZDP w Aleksandrowie Kujawskim</b> ul. Szosa Ciechocińska 22 87-700 Aleksandrów Kujawski
	<b>Przebudowa drogi powiatowej nr 2602C Ciechocinek – Dąbrówka</b>	

projektant (główny)	specjalność: inżynieria drogową	mgr inż. Maciej Stachowicz	POM/0160/PWBD/19	data: 12.11.2020 r.
branża drogową	specjalność: konstrukcja inżynieria w zakresie dróg i nawierzchni inżynieria	mgr inż. Andrzej Stachowicz	GP.1.734/324/TO/94	
projektant	specjalność: instalacje w zakresie sieci, instalacji urządzeń elektrycznych, wentylacyjnych, gazowych, wodostopowych i kanalizacyjnych	mgr inż. Maciej Polinski	KUP/0062/PWOS/14	skala: 1:500
branża sanitarne	specjalność: instalacje inżynieria w zakresie sieci instalacji urządzeń elektrycznych i elektroenergetycznych	mgr inż. Maciej Daniel	GP.1.734/2129/TO/92	
projektant	specjalność: instalacje w zakresie sieci, instalacji urządzeń elektrycznych i elektroenergetycznych	mgr inż. Robert Legowski	KUP/0178/POEO/09	skala: 1:500
branża elektryczna	specjalność: instalacje w zakresie sieci, instalacji urządzeń elektrycznych i elektroenergetycznych	mgr inż. Adam Osiński	WAM/0064/PWCE/11	
projektant	specjalność: instalacje w zakresie sieci, instalacji urządzeń elektrycznych i elektroenergetycznych	mgr inż. Adam Kowalski	DTT-TU/2113/01/U	skala: 1:500
branża telekomunikacyjna	specjalność: instalacje w zakresie sieci, instalacji urządzeń elektrycznych i elektroenergetycznych	mgr inż. Andrzej Nowakowski	1067/98/U	

**PROJEKT ZAGOSPODAROWANIA TERENU**